



Stacja prób typu ST-INST1

o mocy 270 VA

na napięcie znamionowe górne 6 kV



Stacja prób typu ST/INST1 jest urządzeniem przeznaczonym do stosowania na powierzchni w pomieszczeniach niezagrażonych wybuchem.

Stacja prób przeznaczona jest do wykonywania prób funkcjonalnych baterii kondensatorów (zwłaszcza regulatora współczynnika mocy) pracującej w sieci 3-fazowej z izolowanym punktem gwiazdowym transformatora (systemu IT) na napięcie znamionowe sieci 6kV AC. Stacja transformatorowa typu ST/INST1 wyposażona jest w zabezpieczenia elektroenergetyczne od skutków zwarć, przeciążeń, ziemnozwarciowe oraz nadnapięciowe i posiada moc znamionową 270 VA.

DANE TECHNICZNE:

stopień ochrony obudowy	IP44
moc znamionowa stacji	270 VA (3x90VA)
napięcie znamionowe stacji po stronie górnej	6 kV, układ IT
napięcie znamionowe stacji po stronie dolnej	100 V, układ TN-C
częstotliwość	50 Hz
liczba faz	3
prąd znamionowy stacji po stronie dolnej	1,56 A
liczba odplywów po stronie górnej	1
gabaryt stacji	900x1000x605 mm (wys. x szer. x gł.)
masa	150 kg

BUDOWA

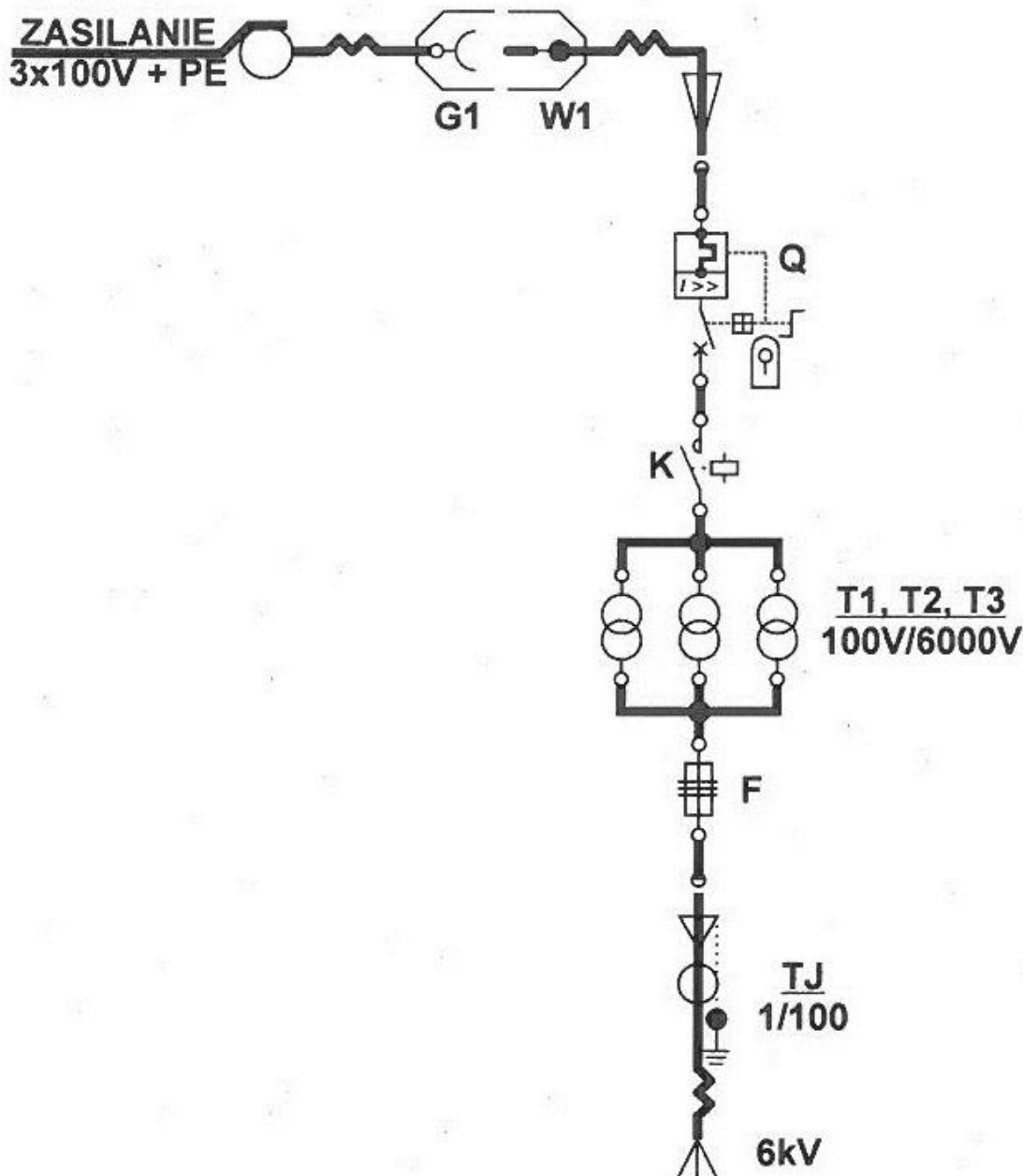
Obudowa stacji ST wykonana jest z blachy stalowej i kształtowników stalowych. Posiada konstrukcję modułową i składa się następujących części:

- komora 100 V,
- komora przekładników 1T-3T.

OPIS DZIAŁANIA

Załączenie/wyłączenie stacji odbywa się przez wciśnięcie przycisku SZ/SW na elewacji komory niskiego napięcia 100V. Załączenie wyłącznika „Q” odbywa się poprzez przestawienie jego dźwigni w położenie załączony „ON”, a wyłączenie poprzez przestawienie dźwigni w położenie wyłączony „OFF”. Załączenie stycznika K jest możliwe, w przypadku, gdy nie jest wciśnięty przycisk awaryjnego wyłączenia, braku zadziałania zabezpieczenia wewnętrznego wyłącznika Q (przeciążeniowe i zwarciovowe) oraz braku zadziałania zabezpieczenia elektronicznego FM (nadnapięciowe, ziemnozwarciowe). Stacja współpracuje z autotransformatorem o regulowanym napięciu 0-100V, co pozwala uzyskać regulowane napięcie pobiercze 0-6kV.

SCHEMAT IDEOWY



Zamówienia należy składać pisemnie lub faxem na adres:

 **Instal-Service PL**

Spółka z ograniczoną odpowiedzialnością
Spółka komandytowa

58-506 Jelenia Góra, ul. Wrocławska 15a
tel. (+48 075) 64-57-950
fax. (+48 075) 64-57-951
e-mail: instal@instal-service.pl